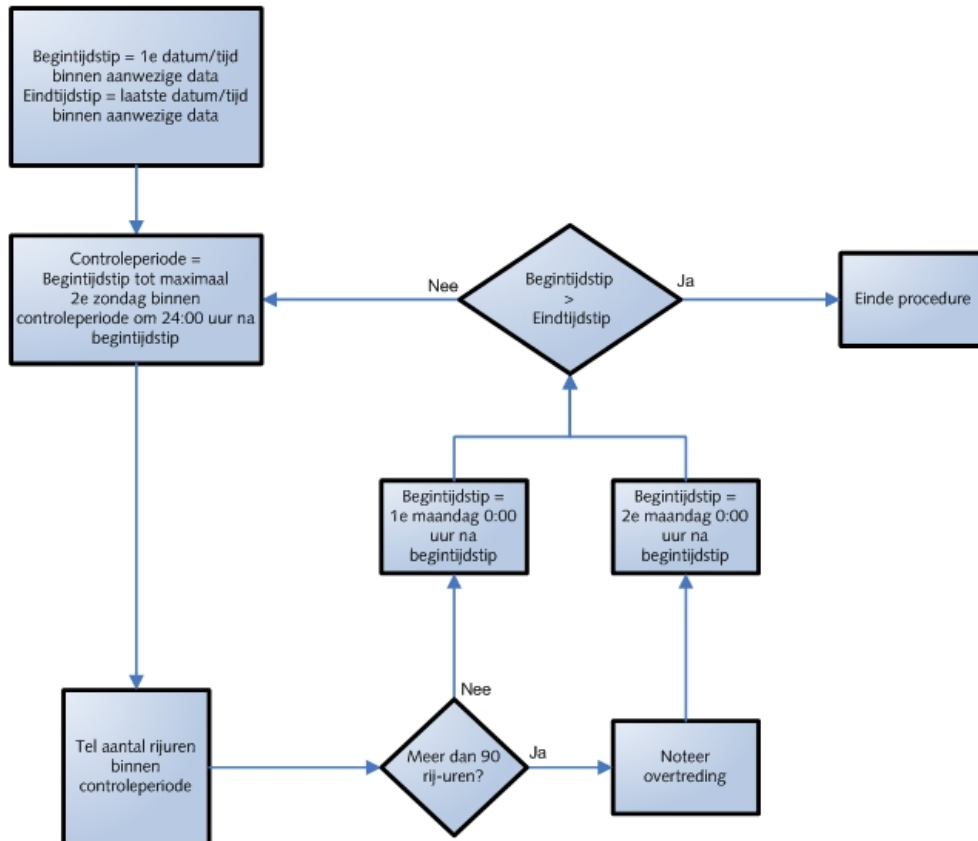




Controle tweewekelijkse rijtijd artikel 6 lid 3 Verordening 561

Versie 0.1, 28 februari 2007

De totale bij elkaar opgetelde rijtijd gedurende twee opeenvolgende weken mag niet meer bedragen dan 90 uur.

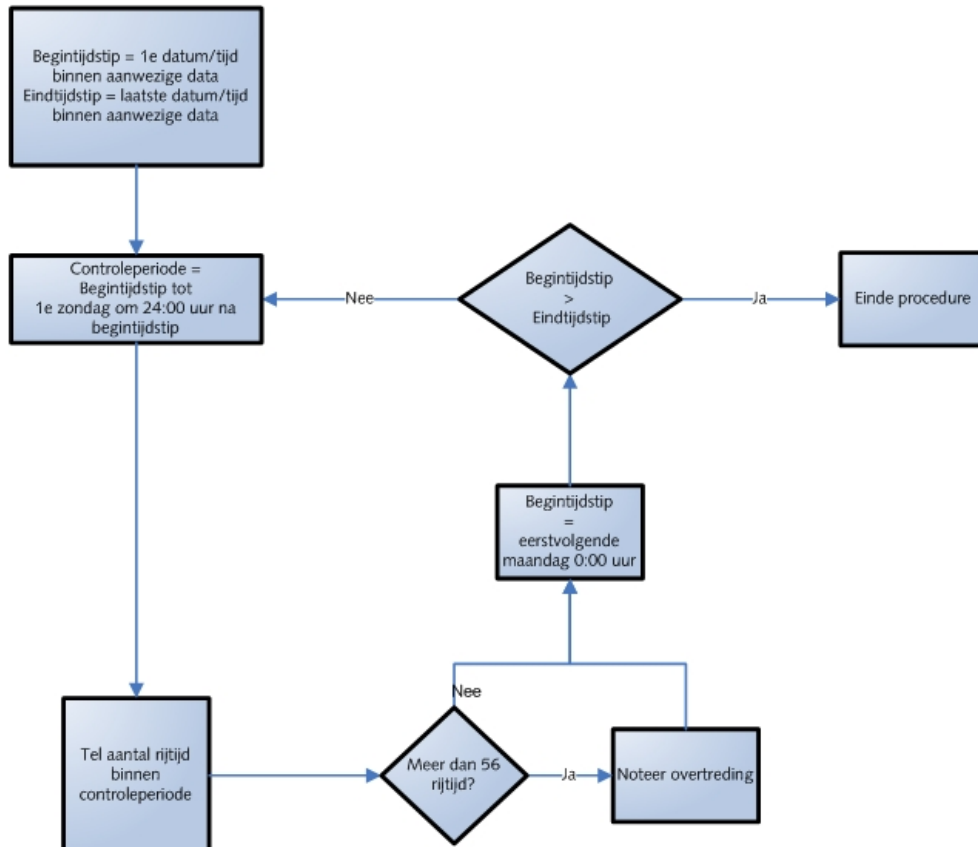




Controle wekelijkse rijtijd artikel 6 lid 2 Verordening 561

Versie 0.1, 21 maart 2007

2. De wekelijkse rijtijd mag niet meer bedragen dan 56 uur, waarbij de maximale wekelijkse arbeidstijd als gedefinieerd in Richtlijn 2002/15/EG niet mag worden overschreden.

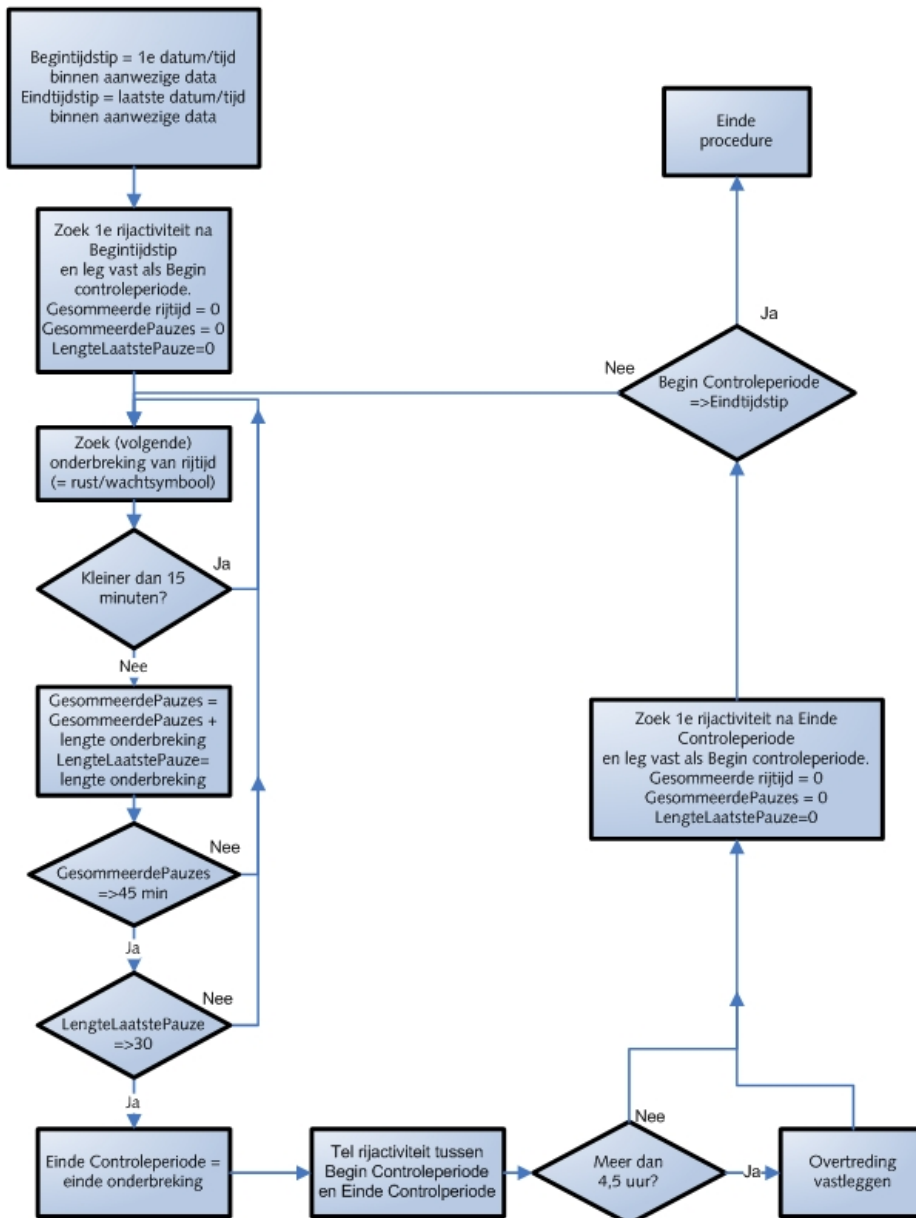




Controle ononderbroken rijtijd artikel 7 Verordening 561

Versie 0.1, 21 maart 2007

Na een rijperiode van vier en een half uur neemt de bestuurder een aaneengesloten onderbreking van ten minste vijfenveertig minuten, tenzij hij een rusttijd neemt.
Deze onderbreking kan worden vervangen door een onderbreking van ten minste 15 minuten gevolgd door een onderbreking van ten minste 30 minuten die elk zodanig tijdens de periode worden ingelast, dat aan de bepalingen van de eerste alinea wordt voldaan.



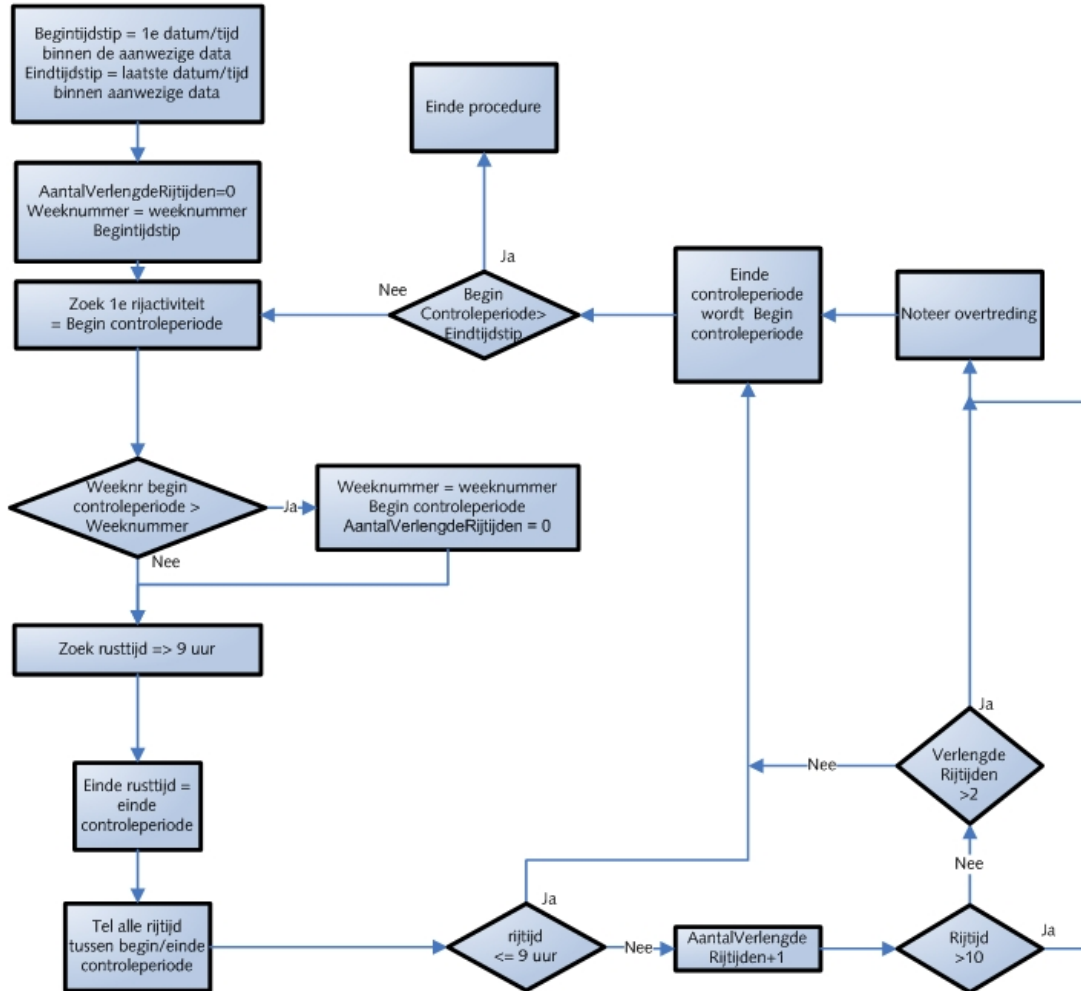
Aandachtspunt: niet voorziene wachttijd: wel of geen onderbreking? 4d en 4e 561 i.r.t. 3 a en b van 2002/15/EG



Controle dagelijkse rijtijd artikel 6 lid 1 Verordening 561

Versie 0.1, 21 maart 2007

De dagelijkse rijtijd mag niet meer bedragen dan negen uur. De dagelijkse rijtijd mag echter worden verlengd tot ten hoogste tien uur, doch niet meer dan twee keer in een week.

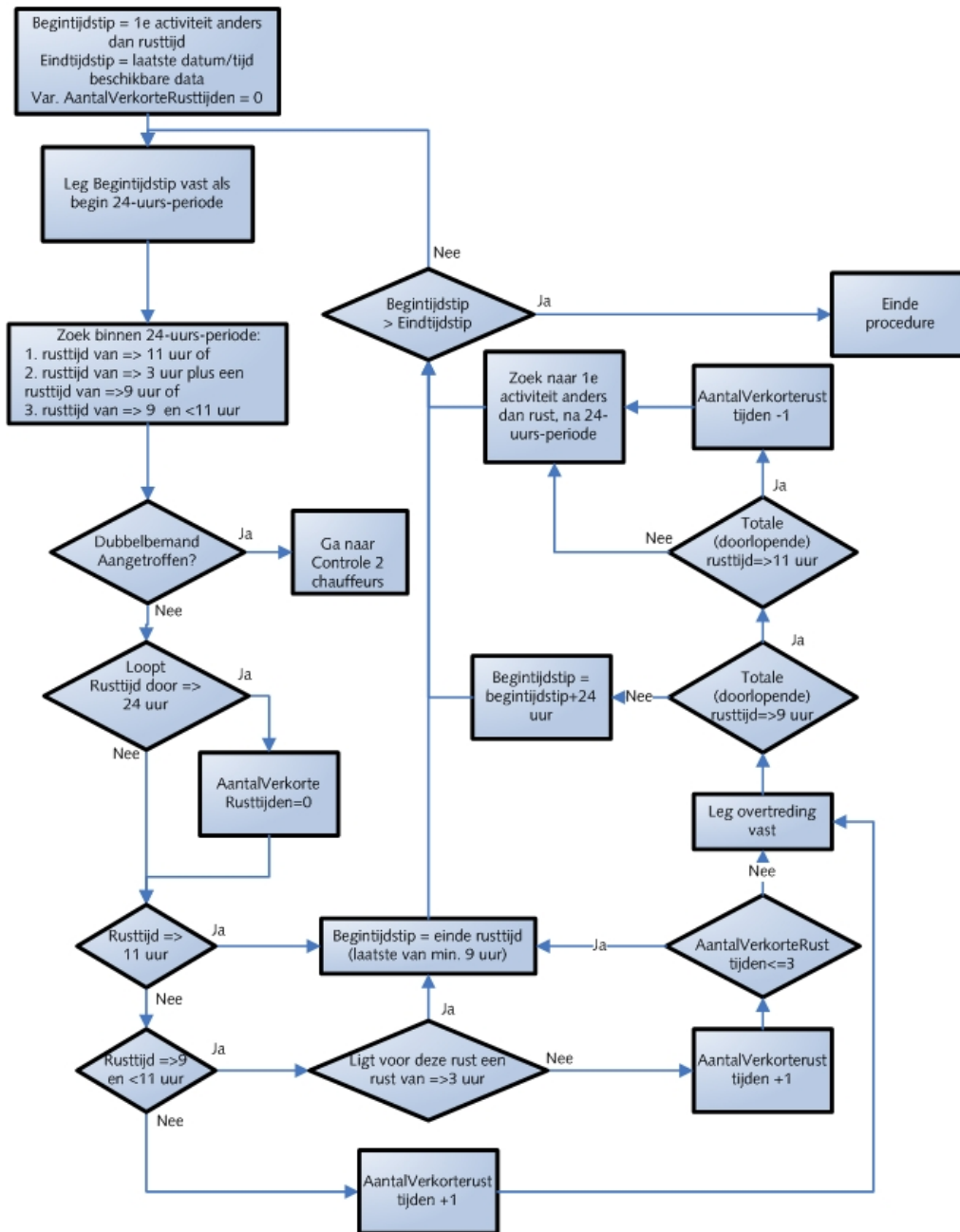




Controle dagelijkse rusttijd 1 chauffeur artikel 8 lid 2 Verordening 561

Versie 0.2, 21 maart 2007

2. Binnen elke periode van 24 uur na het einde van de voorafgaande dagelijkse of wekelijkse rusttijd moet een bestuurder een nieuwe dagelijkse rusttijd genomen hebben. Indien het gedeelte van de dagelijkse rusttijd dat binnen die periode van 24 uur valt ten minste negen doch niet meer dan elf uur bedraagt, wordt deze dagelijkse rusttijd als een verkorte dagelijkse rusttijd aangemerkt.
3. Een dagelijkse rusttijd mag worden verlengd tot een normale wekelijkse rusttijd of een verkorte wekelijkse rusttijd.
4. Een bestuurder mag tussen twee wekelijkse rusttijden ten hoogste drie keer een verkorte dagelijkse rusttijd hebben.

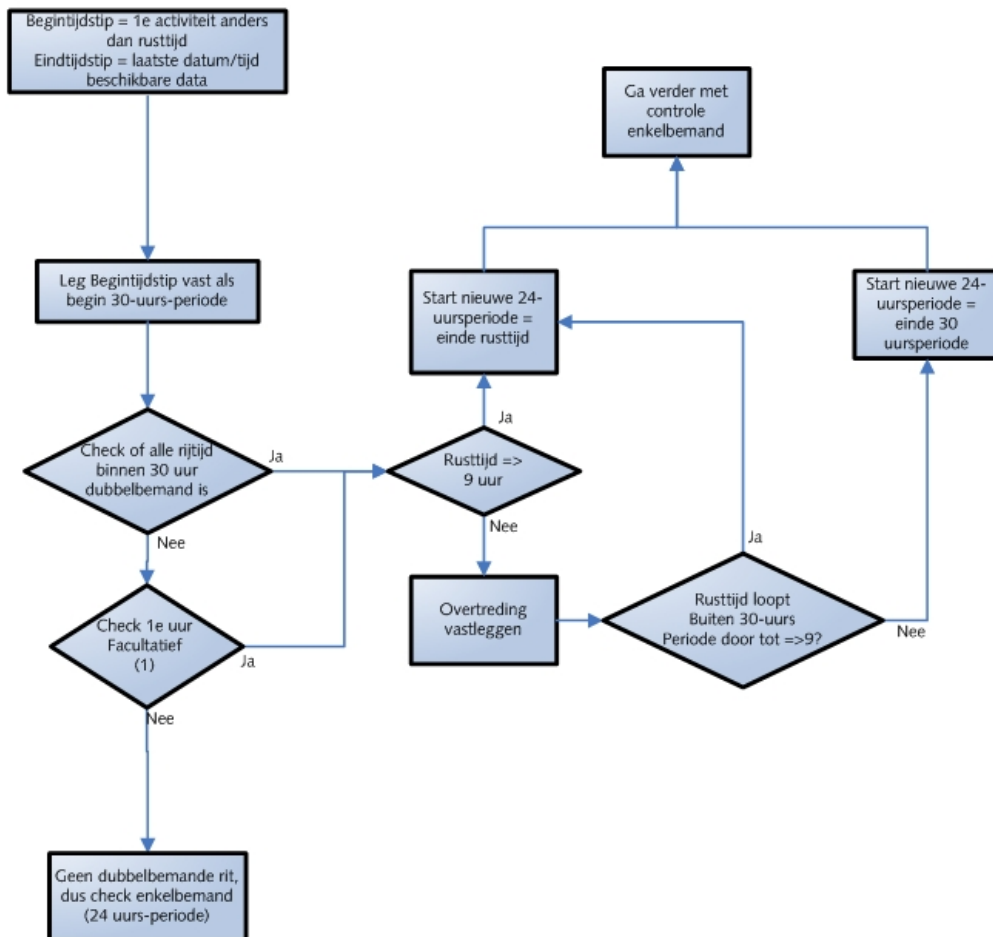




Controle dagelijkse rusttijd 2 chauffeurs artikel 8 lid 5 Verordening 561

Versie 0.1, 21 maart 2007

5. In afwijking van lid 2 geldt dat een bestuurder die deel uitmaakt van een meervoudige bemanning, een nieuwe dagelijkse rusttijd van ten minste 9 uur moet hebben genomen binnen 30 uur na het einde van een dagelijkse of wekelijkse rusttijd.



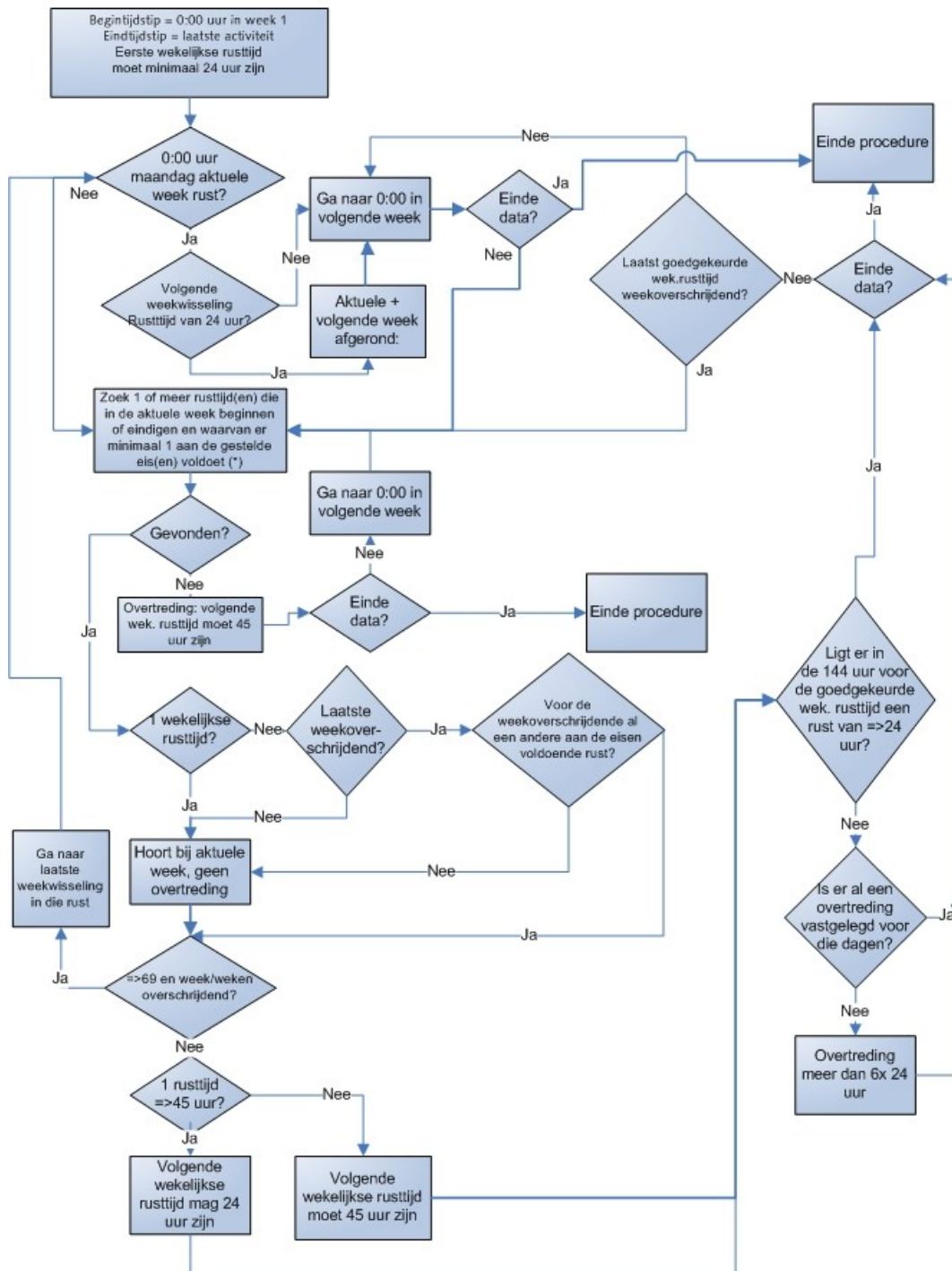
1. eerste rijuur mag enkelbemand zijn, moet echter onmiddellijk doorlopen in een dubbelbemande activiteit



Controle wekelijkse rusttijd artikel 8 lid 6 van Verordening 561/2006

Bij een gevonden wekelijkse rusttijd (die dus aan het gezochte criterium voldeed) altijd begintijdstip, eindtijdstip en lengte vastleggen
Gestelde eisen t.a.v. lengte wekelijkse rusttijd: indien in een week als wekelijkse rusttijd 1 van minder dan 45 is vastgelegd, moet in de volgende week er eentje van minimaal 45 liggen. Indien in een week een wekelijkse rusttijd is vastgelegd van minimaal 45, mag de volgende 24 uur.

*: als de laatste week eindigt met rust (al is het maar 1 minuut), dan wordt die week als akkoord beschouwd (voordeel schutter)

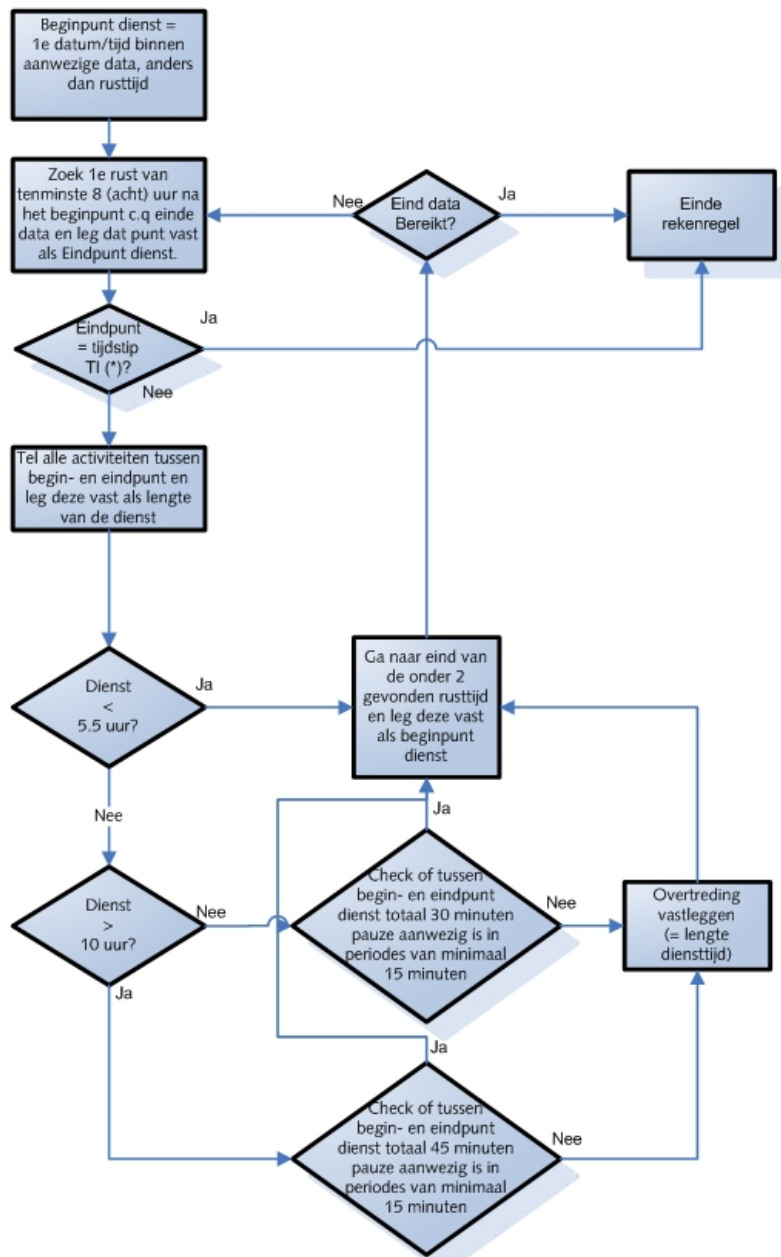




Controle pauzeartikel Arbeidstijdenwet (5:4, lid 2 onder a of b)

Versie 0.1, 31 oktober 2008

2. De werkgever organiseert de arbeid van een werknemer van 18 jaar of ouder zodanig, dat indien hij:
- a. meer dan 5,5 uren arbeid per dienst verricht, zijn arbeid wordt onderbroken door een pauze van ten minste 30 minuten, die kan worden gesplitst in pauzes van elk ten minste 15 minuten;
 - b. meer dan 10 uren arbeid per dienst verricht, zijn arbeid wordt onderbroken door een pauze van ten minste 45 minuten, die kan worden gesplitst in pauzes van elk ten minste 15 minuten.
3. Bij collectieve regeling kan van het tweede lid worden afgeweken. Daarbij wordt in acht genomen dat de werkgever de arbeid zodanig organiseert, dat indien de werknemer meer dan 5,5 uren arbeid per dienst verricht, zijn arbeid wordt onderbroken door een pauze van tenminste 15 minuten. (In de rekenregel is met dit lid geen rekening gehouden: dit dient door de inspecteur zelf vastgesteld te worden).



(*) TI = Transportinspectie: als eindpunt inderdaad tijdstip van controle is, dan kan deze rekenregel niet meer worden toegepast, immers de chauffeur kan nog beginnen aan een pauze.