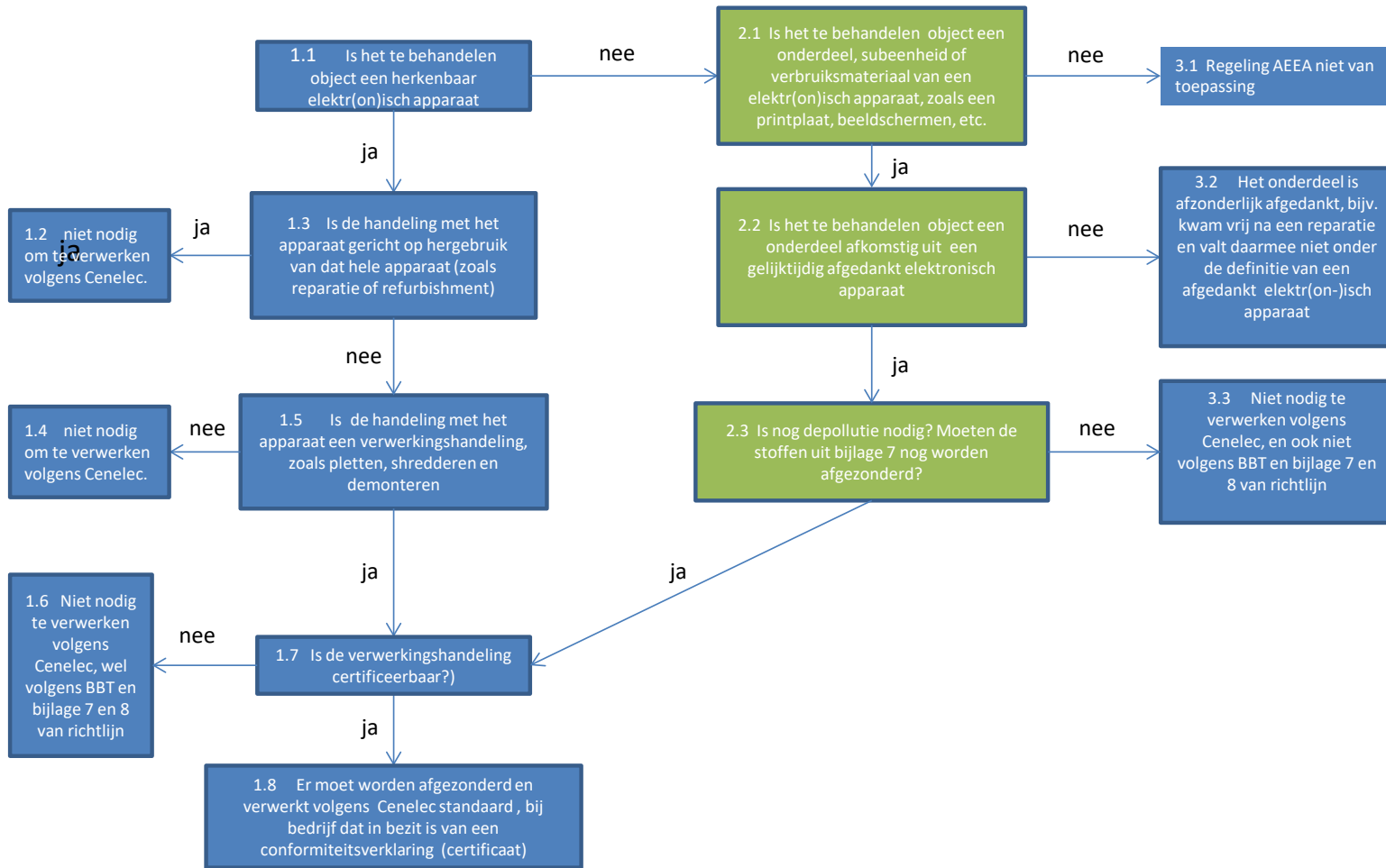


Stroomschema afgedankte apparatuur en Cenelec (voorheen WEELABEX)





Korte toelichting stroomschema afgedankte apparatuur en Cenelec (voorheen WEEELABEX)

Het stroomschema is een hulpmiddel om te bepalen of voor een handeling aan een (afgedankt) elektrisch of elektronisch apparaat passende verwerking en een Cenelec conformiteitsverklaring (voorheen WEEELABEX certificaat) vereist zijn (art 11 Raeea). Drie vragen zijn hierbij relevant:

- kan het te behandelen object beschouwd worden als AEEA (ook als het gaat om onderdelen is sprake van AEEA)?
- zijn de handelingen te beschouwen als verwerkingshandelingen (of is er sprake van reparatie of refurbishment)?
- zijn de verwerkingshandelingen certificeerbaar?.

Onderstaand bloksgewijs een korte toelichting.

Blok 1.1 en 2.1: Met behulp van deze blokken wordt bepaald of het te verwerken object te beschouwen is als AEEA. De definitie van AEEA in de WEEE-richtlijn luidt: *“elektrische en elektronische apparaten die afvalstoffen zijn in de zin van artikel 3, punt 1, van de Richtlijn 2008/98/EG, daaronder begrepen alle onderdelen, subeenheden en verbruiksmaterialen die deel uitmaken van het product op het moment dat het wordt afgedankt”*. Dit maakt dat ook onderdelen, subeenheden en verbruiksmaterialen onder het begrip AEEA vallen.

Blok 1.3 en 1.5: Met behulp van 1.3. en 1.5 wordt bepaald of de handeling met het object valt onder het begrip verwerken. “Verwerken” betreft alle handelingen, anders dan hergebruik en voorbereiding voor hergebruik voor het oorspronkelijke doel, welke handelingen leiden tot een fysieke wijziging van het apparaat. Van verwerking is in beginsel geen sprake indien de houder aantoonbaar tot doel heeft het apparaat gereed te maken voor hernieuwd, oorspronkelijk gebruik, het product voldoet aan de producteisen en verdere behandeling geen risico’s oplevert voor mens of milieu. Kortom: van hergebruik is sprake als deze zeker, rechtmatig en hoogwaardig is. Sorteren en reparatie/refurbishment (met als doel hernieuwd oorspronkelijk gebruik) vallen niet onder het begrip verwerken. Indien uit meerdere apparaten een nieuw apparaat wordt samengesteld geldt dat het apparaat dat wordt gebruikt om uit elkaar te halen (i.c gekannibaliseerd) - en waarvan de onderdelen worden gebruikt voor de reparatie van een ander apparaat- AEEA is (want het wordt niet meer als zodanig hergebruikt/gerepareerd).

Blok 1.7: Niet alle type verwerkingen zijn volgens de WEEELABEX certificeerbaar gemaakt. Als de verwerking uitsluitend een niet certificeerbare type-0-verwerking betreft dan ziet ILT af van handhaving van een conformiteitsverklaring. Aan de andere eisen voor passende verwerking (volgens BBT en conform bijlage VII en VIII van de Richtlijn) moet uiteraard wel voldaan worden.

Blok 2.2 : Volgens de definitie van AEEA (art 1 lid 1 sub b van de Regeling)¹ vallen daaronder ook onderdelen, subeenheden en verbruiksmaterialen op voorwaarde dat ze op het moment van afdanking deel uitmaakten van het grotere EEA, dat gelijktijdig werd afgedankt. Afzonderlijk afgedankte onderdelen als printplaten, motoren, regelunits etc. welke na een defect of update werden vervangen en afgedankt, vallen niet onder het begrip AEEA.

¹ b. *afgedankte elektrische en elektronische apparatuur*: elektrische of elektronische apparaten die afvalstoffen zijn in de zin van artikel 3, onderdeel 1, van de kaderrichtlijn afvalstoffen daaronder begrepen alle onderdelen, subeenheden en verbruiksmaterialen die deel uitmaken van het apparaat op het moment dat het wordt afgedankt;



Inspectie Leefomgeving en Transport
Ministerie van Infrastructuur en Waterstaat

Blok 2.3 : De vraag is of (verdere) depollutie van het onderdeel, subeenheid of verbruiksmateriaal nodig is. Te denken valt bijvoorbeeld aan printplaten met elektrolytische condensatoren die stoffen bevatten die tot bezorgdheid aanleiding geven en CRT beeldbuizen waarvan de fluorescerende laag nog moet worden afgezonderd.