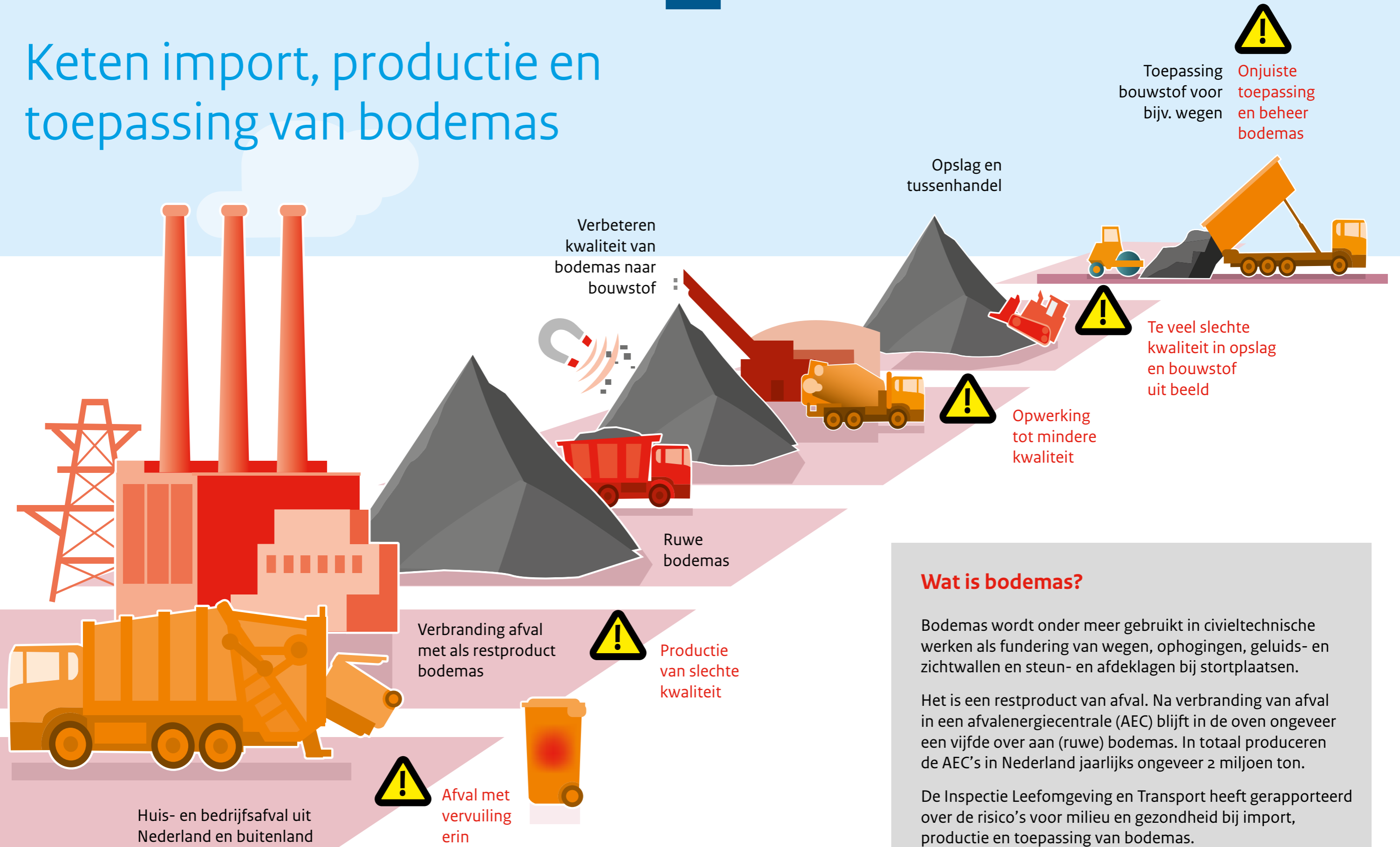




Keten import, productie en toepassing van bodemas



Wat is bodemas?

Bodemas wordt onder meer gebruikt in civieltechnische werken als fundering van wegen, ophogingen, geluids- en zichtwallen en steun- en afdeklagen bij stortplaatsen.

Het is een restproduct van afval. Na verbranding van afval in een afvalenergiecentrale (AEC) blijft in de oven ongeveer een vijfde over aan (ruwe) bodemas. In totaal produceren de AEC's in Nederland jaarlijks ongeveer 2 miljoen ton.

De Inspectie Leefomgeving en Transport heeft gerapporteerd over de risico's voor milieu en gezondheid bij import, productie en toepassing van bodemas.