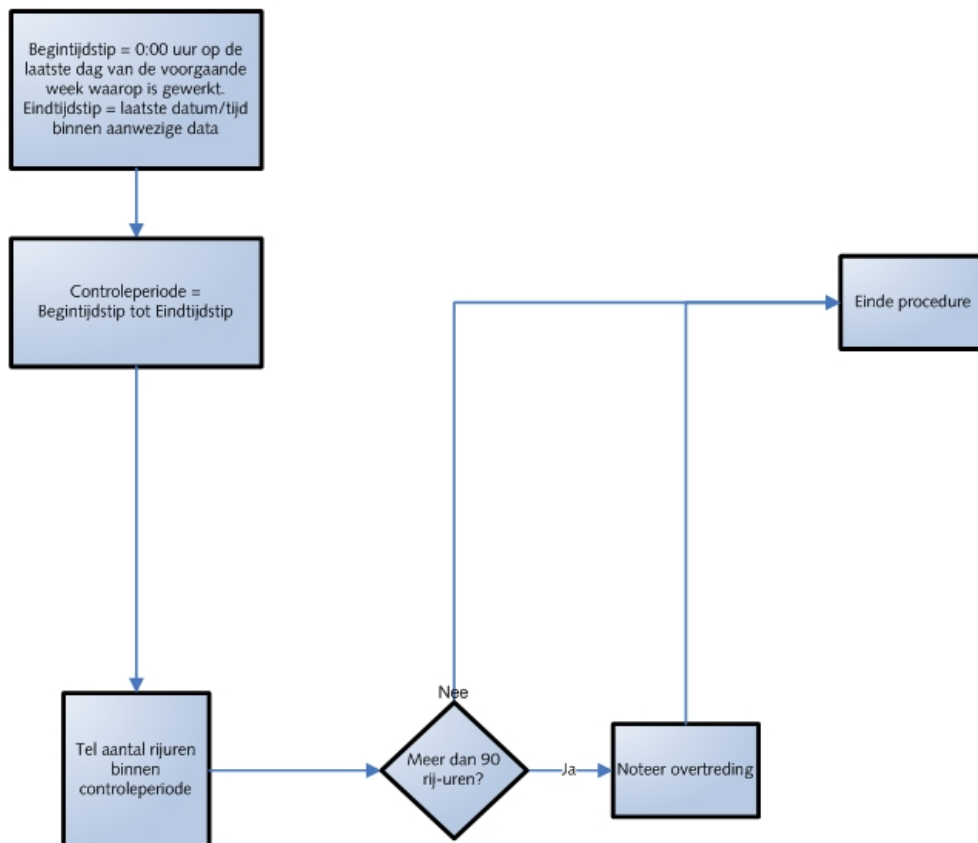




Controle tweewekelijkse rijtijd artikel 6 lid 2 AETR transportinspectie

Versie 0.2, september 2008

De totale duur van de rijtijd mag per 14 dagen ten hoogste 90 uur bedragen. Definitie week: maandag 0:00 tot zondag 24:00 uur. Controleperiode kan nooit meer bevatten dan lopende week en laatste dag van de voorafgaande week waarop gewerkt werd.





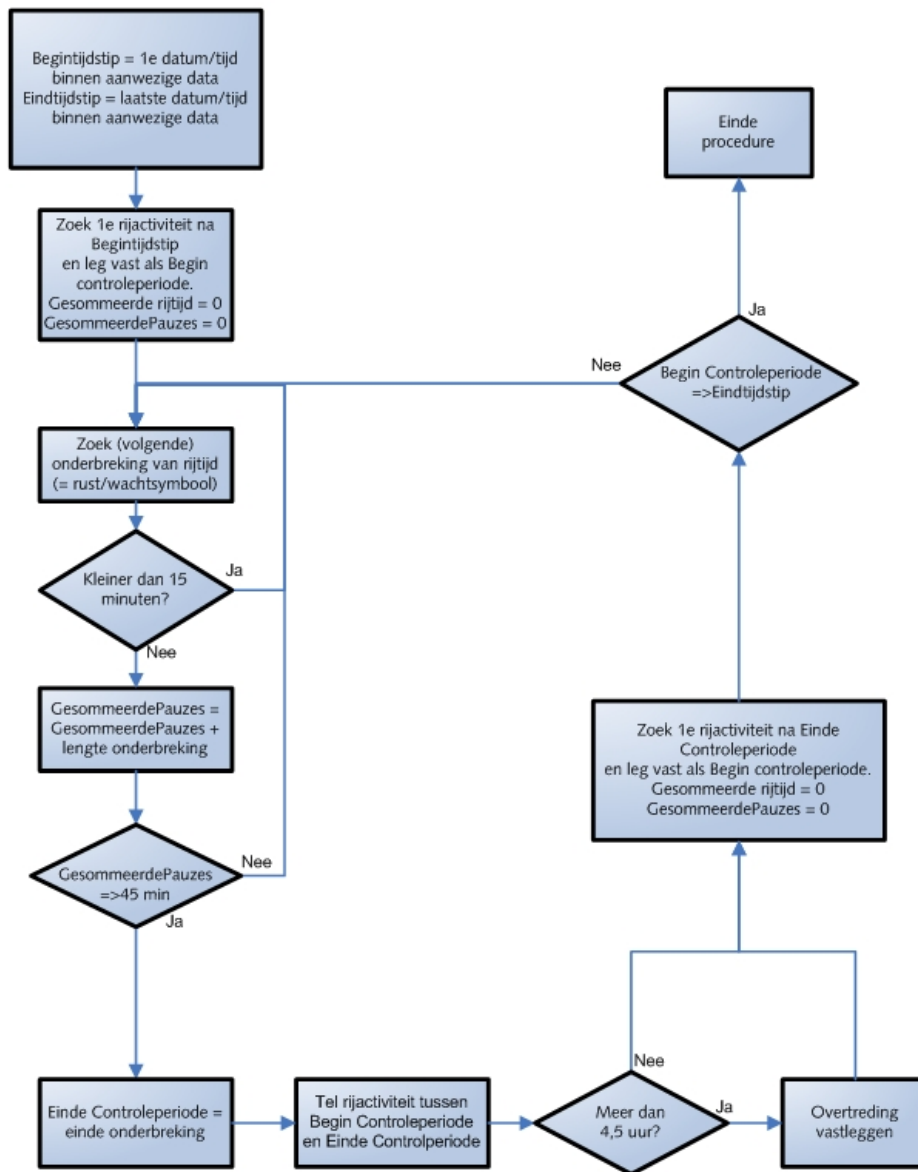


Controle ononderbroken rijtijd artikel 7 lid 1 / 2 AETR

Versie 0.1, 21 maart 2007

Lid 1: Na vier en een half uur rijden dient de bestuurder een onderbreking van ten minste vijfenveertig minuten in acht te nemen, tenzij hij aan een rusttijd begint.

Lid 2: Deze onderbreking kan worden vervangen door onderbrekingen van telkens ten minste 15 minuten, verdeeld over de rijtijd of onmiddellijk daarna, met inachtneming van het bepaalde in het eerste lid.





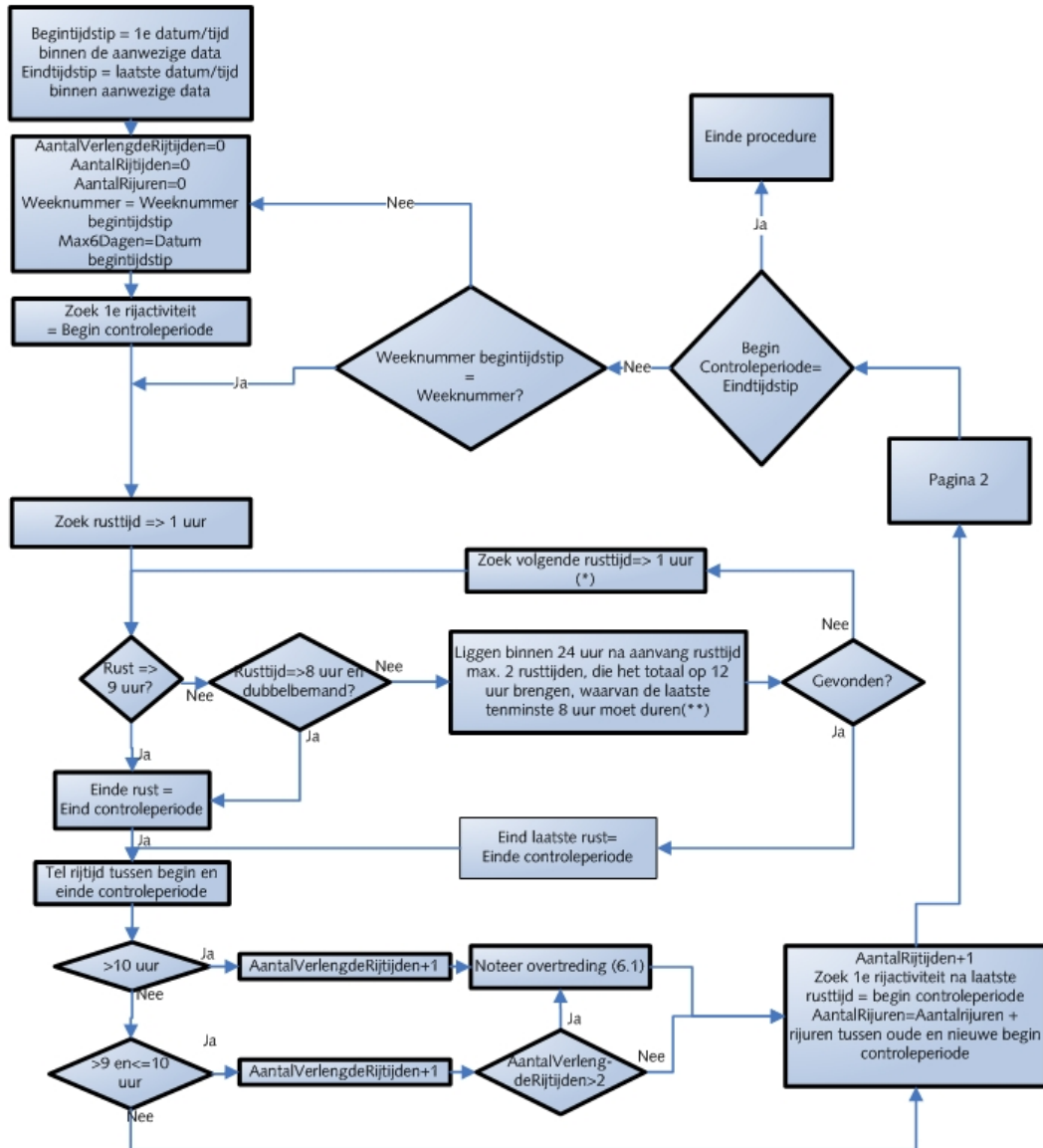
Controle dagelijkse rijtijd artikel 6 lid 1 AETR

Versie 0.2, september 2008

1. De totale rijtijd tussen twee dagelijkse rusttijden of tussen een dagelijkse rusttijd en een wekelijkse rusttijd, hierna te noemen »dagelijkse rijtijd«, mag ten hoogste 9 uur bedragen. Zij mag tweemaal per week worden uitgebreid tot 10 uur. Na ten hoogste zes dagelijkse rijtijden moet de bestuurder een wekelijkse rusttijd in acht nemen als bedoeld in het derde lid van artikel 8.

De wekelijkse rusttijd kan worden verschoven naar het einde van de zesde dag, indien de totale rijtijd in de loop van zes dagen het maximum dat overeenkomt met zes dagelijkse rijtijden niet te boven gaat.

In het geval van het internationaal vervoer van personen, niet zijnde geregeld vervoer, worden de woorden »zes« en »zesde« in de tweede en derde alinea vervangen door »twaalf« respectievelijk »twaalfde«.



(**): geldige combinaties: 1+3+8, 2+2+8, 4+8, 3+9,1+1+10,1+2+9,2+10 of delen van uren: kleinste altijd 1 uur, totaal altijd min. 12

(*): Zoek de volgende rusttijd na de eerder gevonden rusttijd van tenminste 1 uur. Deze kan weer onderdeel zijn van een 4-8 combinatie of zelfs een complete stand-alone rusttijd van 9 uur

(pagina 2 is volgende pagina in dit document)



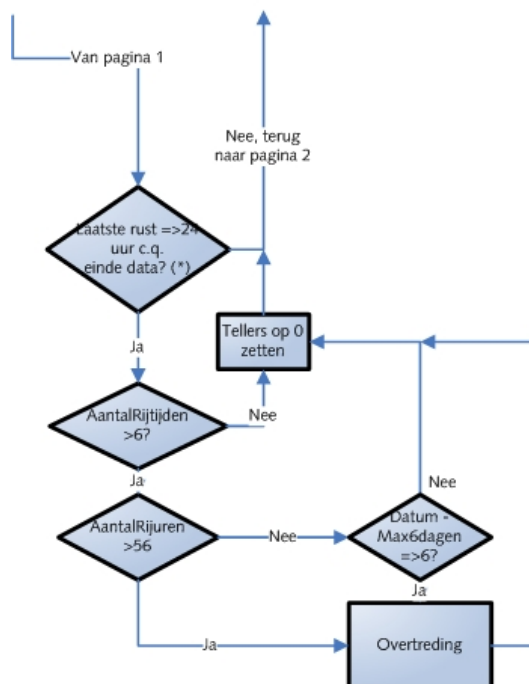
Controle dagelijkse rijtijd artikel 6 lid 1 AETR

Versie 0.2, september 2008

1. De totale rijtijd tussen twee dagelijkse rusttijden of tussen een dagelijkse rusttijd en een wekelijkse rusttijd, hierna te noemen »dagelijkse rijtijd«, mag ten hoogste 9 uur bedragen. Zij mag tweemaal per week worden uitgebreid tot 10 uur. Na ten hoogste zes dagelijkse rijtijden moet de bestuurder een wekelijkse rusttijd in acht nemen als bedoeld in het derde lid van artikel 8.

De wekelijkse rusttijd kan worden verschoven naar het einde van de zesde dag, indien de totale rijtijd in de loop van zes dagen het maximum dat overeenkomt met zes dagelijkse rijtijden niet te boven gaat.

In het geval van het internationaal vervoer van personen, niet zijnde geregeld vervoer, worden de woorden »zes« en »zesde« in de tweede en derde alinea vervangen door »twaalf« respectievelijk »twaalfde«.



(*) We gaan pas op zoek naar een overtreding van de zes-dagen regel als er :

- een periode van 24 uur rust (= wek. rust) is gevonden;
- we aan het eind van de data zitten.

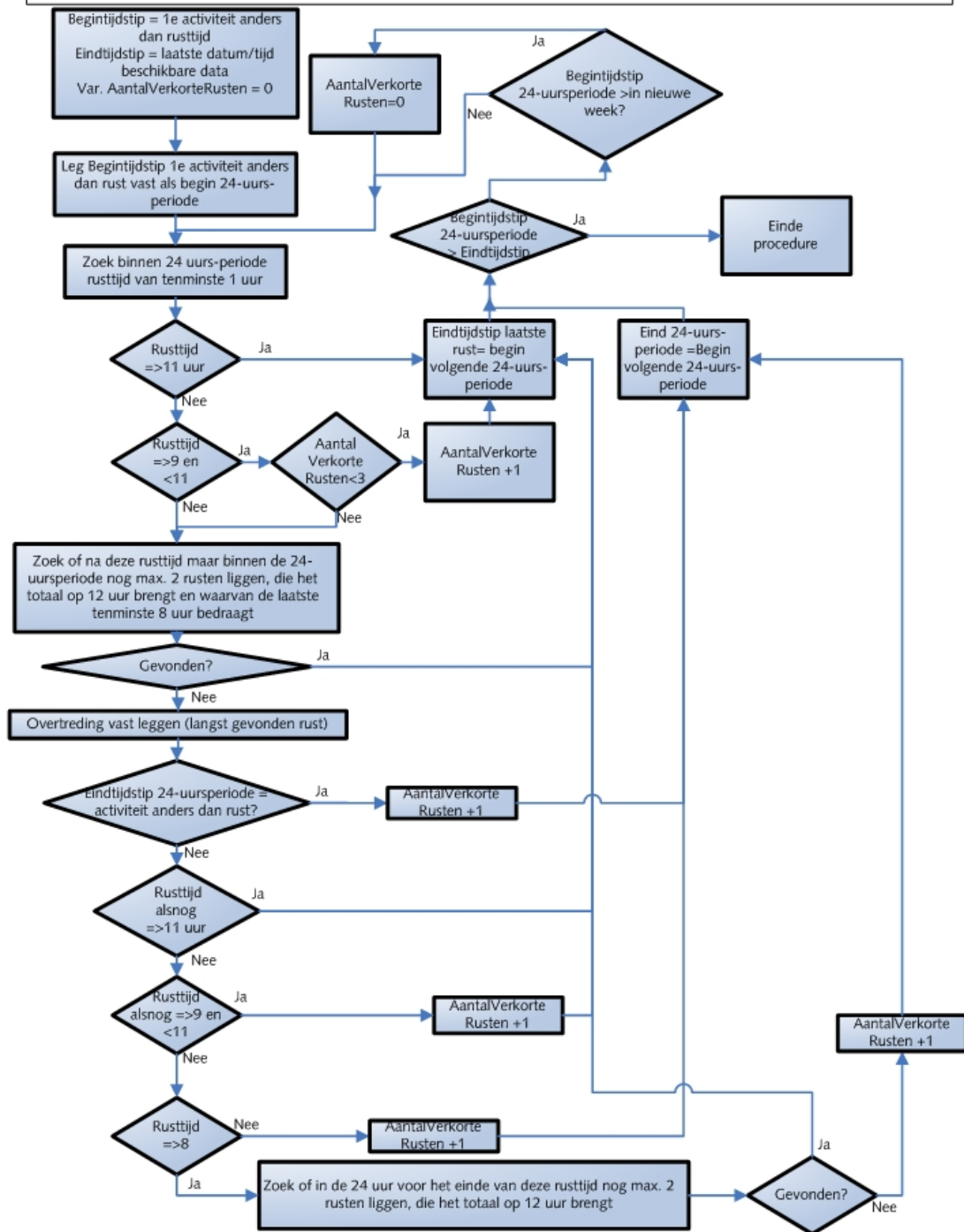


Controle dagelijkse rusttijd 1 chauffeur artikel 8 lid 1 AETR

Versie 0.2, september 2008

1. In elke periode van vierentwintig uur geniet de bestuurder een dagelijkse rusttijd van tenminste 11 achtereenvolgende uren, die ten hoogste drie maal per week kan worden teruggebracht tot tenminste negen achtereenvolgende uren, mits voor het einde van de daaropvolgende week ter compensatie een daarmee overeenkomende rusttijd wordt verleend.

Op dagen dat een rusttijd niet is teruggebracht overeenkomstig de eerste alinea, kan de rust gedurende de periode van vierentwintig uur in twee of drie afzonderlijke perioden worden genomen, waarbij een van deze perioden tenminste acht achtereenvolgende uren moet bedragen. In dat geval wordt de minimumduur van de rusttijd uitgebreid tot twaalf uur.

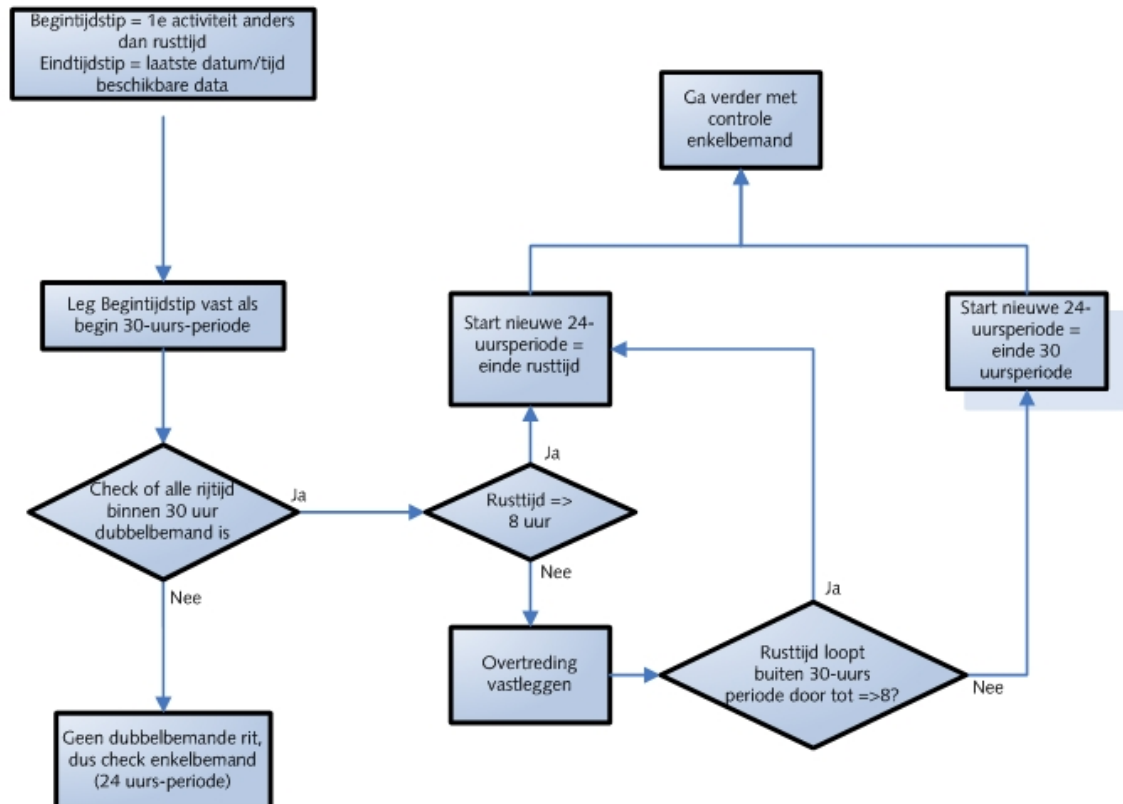




Controle dagelijkse rusttijd 2 chauffeurs artikel 8 lid 2 AETR

Versie 0.1, 21 maart 2007

2. Gedurende elke periode van dertig uur waarin een voertuig door tenminste twee bestuurders wordt bemand, dient elke bestuurder een dagelijkse rusttijd van ten minste acht achtereenvolgende uren te genieten.





Controle wekelijkse rusttijd artikel 8 lid 3 AETR Bedrijfsinspectie

Versie 0.1, september 2008

3. Gedurende elke week wordt een van de in het eerste en tweede lid genoemde rusttijden bij wijze van wekelijkse rusttijd uitgebreid tot in vijftienveertig achtereenvolgende uren. Deze rusttijd kan worden teruggebracht tot een minimum van zesendertig achtereenvolgende uren, indien de rust wordt genomen op de gebruikelijke standplaats van het voertuig dan wel in de standplaats van de bestuurder, of tot een minimum van vierentwintig achtereenvolgende uren, indien de rust elders wordt genoten. Verminderingen worden gecompenseerd door een daarmee overeenkomende rusttijd die aaneengesloten wordt genoten voor het einde van de derde week volgend op de desbetreffende week.

4. Een wekelijkse rusttijd die begint in de ene week en doorloopt in de daaropvolgende week kan tot de ene of de andere week worden gerekend.

